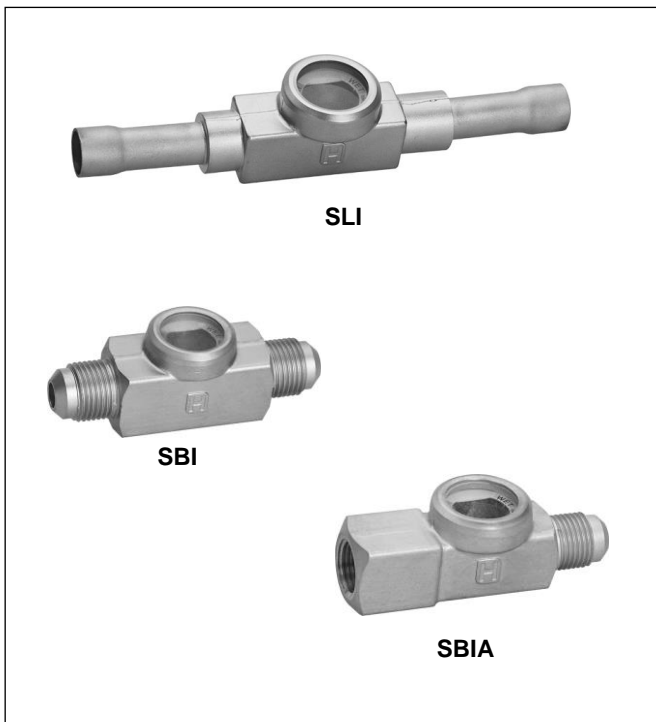


Série SLI/SBI

VOYANTS LIQUIDE AVEC INDICATEUR D'HUMIDITE

FICHE PRODUIT



Caractéristiques

- Grand champ de vision
- Indicateur d'humidité
- Faible chute de pression
- SLI avec raccords à braser des deux côtés
- SBI avec raccords flare des deux côtés
- SBIA avec raccords flare, filetage femelle x filetage mâle
- Réfrigérants: tous les HCFC, HFC, ne convient pas pour R12, R502 et ammoniac

Données techniques

Plage de lecture d'humidité voir tableau page 2
 Température ambiante maxi TS 80 °C
 Diamètre du voyant liquide 22.5 mm

Application

Les voyants liquide série SLI/SBI/SBIA montrent l'état du flux de réfrigérant durant la marche de l'installation. On peut ainsi voir, par exemple, si le réfrigérant est exempt de bulles de gaz.

Le voyant indique la teneur en humidité du réfrigérant en phase liquide.

Matériaux

Corps laiton
Hublot verre trempé résistant à la pression, papier indicateur
Raccord à braser: cuivre
 flare: laiton

Type	Pression de service maxi PS	Pression de contrôle maxi PF
SLI 6, SLI 1/4 SLI 10, SLI 3/8 SLI 12, SLI 1/2 SLI 15 SLI 16 (5/8)	47 bar (a)	51.7 bar (a)
SLI 18, SLI 3/4 SLI 22 (7/8) SBI SBIA	36 bar (a)	39.6 bar (a)
SLI 28, SLI 1 1/8	35 bar (a)	38,5 bar (a)

Indicateur d'humidité

La couleur de l'indicateur est une mesure de la teneur en humidité du réfrigérant.

La plage de lecture dépend du réfrigérant utilisé.

Réfrigérant	Plage de lecture		
	sec (vert)	zone de transition	humide (jaune)
R22	< 30 ppm	30 – 150 ppm	> 150 ppm
R134a	< 60 ppm	60 – 100 ppm	> 100 ppm
R404A	< 20 ppm	20 – 100 ppm	> 100 ppm
R407C	< 20 ppm	20 – 130 ppm	> 130 ppm
R410A	< 40 ppm	40 – 150 ppm	> 150 ppm
R507A	< 20 ppm	20 – 100 ppm	> 100 ppm

Données pour une température de 30 °C

Couleur verte : sec.

Seul un réfrigérant exempt d'humidité garantit un fonctionnement sans problèmes du détendeur.

Zone de transition :

Lorsque la teinte verte commence à faiblir, c'est une indication de présence de faibles quantités d'humidité. Il est conseillé de remplacer le déshydrateur.

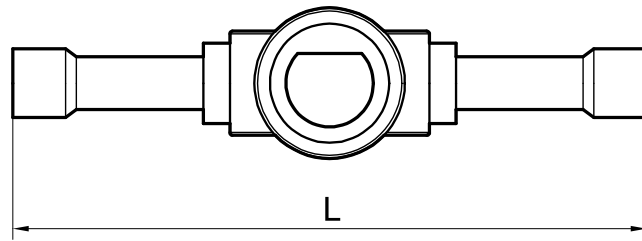
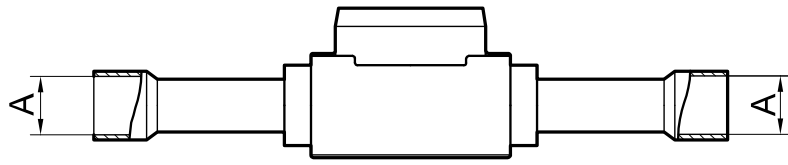
Couleur jaune : humide.

Le réfrigérant est chargé de plus d'humidité que spécifié. Il est indispensable de changer le déshydrateur.

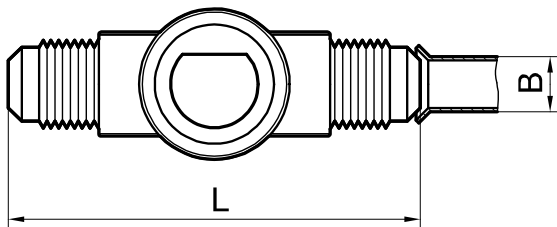
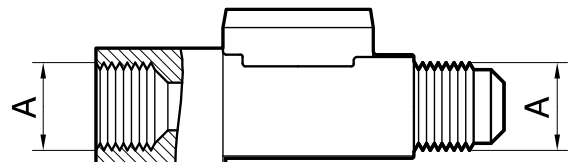
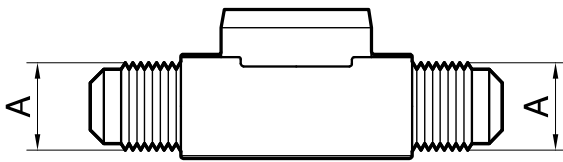
Du fait de l'humidité de l'air, l'indicateur est jaune lors de la livraison. Une fois installé, il passe au vert lors du remplissage de l'installation avec du réfrigérant sec.

Dimensions et poids

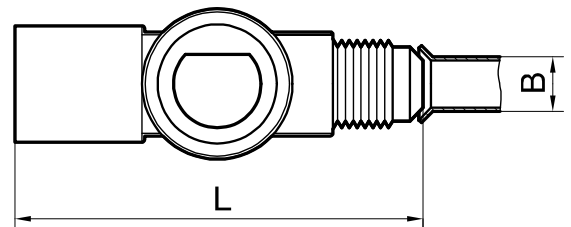
Type	Dimensions			Poids env. (kg)	
	Raccord (A)	Diamètre du tube (B)			Longueur (L)
SLI 6	6 mm ODF	6 mm		106 mm	0.15
SLI 10	10 mm ODF	10 mm		119 mm	0.15
SLI 12	12 mm ODF	12 mm		144 mm	0.20
SLI 15	15 mm ODF	15 mm		146 mm	0.17
SLI 16	16 mm, 5/8" ODF	16 mm, 5/8" ODF		146 mm	0,17
SLI 18	18 mm ODF	18 mm		183 mm	0.22
SLI 22	22 mm, 7/8" ODF	22 mm; 7/8" ODF		183 mm	0.24
SLI 28	28 mm ODF	28 mm		188 mm	0.48
SLI 1/4	1/4" ODF	1/4"		106 mm	0.15
SLI 3/8	3/8" ODF	3/8"		119 mm	0.15
SLI 1/2	1/2" ODF	1/2"		144 mm	0.19
SLI 3/4	3/4" ODF	3/4"		183 mm	0.22
SLI 1 1/8	1 1/8" ODF	1 1/8"		188 mm	0.48
SBI 6	7/16" UNF	6 mm	1/4"	70 mm	0.15
SBI 10	5/8" UNF	10 mm	3/8"	76 mm	0.17
SBI 12	3/4" UNF	12 mm	1/2"	88 mm	0.29
SBI 16	7/8" UNF	16 mm	5/8"	98 mm	0.30
SBIA 6	7/16" UNF	6 mm	1/4"	60 mm	0.15
SBIA 10	5/8" UNF	10 mm	3/8"	76 mm	0.19
SBIA 12	3/4" UNF	12 mm	1/2"	74 mm	0.31
SBIA 16	7/8" UNF	16 mm	5/8"	78 mm	0.30



SLI



SBI



SBIA

Identification des types / Données de commande

	S	B	I	A	12
Type	—				
Raccords : B = flare L = à braser	—	—			
Indicateur	—	—	—		
A = filetage femelle et filetage mâle ()	—	—	—	—	
Dimension du raccord (mm, pouce)	—	—	—	—	—

Honeywell

Automation and Control Solutions

Honeywell GmbH
 Hardhofweg
 74821 Mosbach/Germany
 Phone: +49 (0) 62 61 / 81-475
 Fax: +49 (0) 62 61 / 81-461
 E-Mail: cooling.mosbach@honeywell.com
www.honeywell-cooling.com

Manufactured for and on behalf of the
 Environment and Combustion Controls
 Division of Honeywell Technologies Sàrl,
 1180 Rolle, Z.A. La Pièce 16, Switzerland
 by its authorised representative Honeywell GmbH