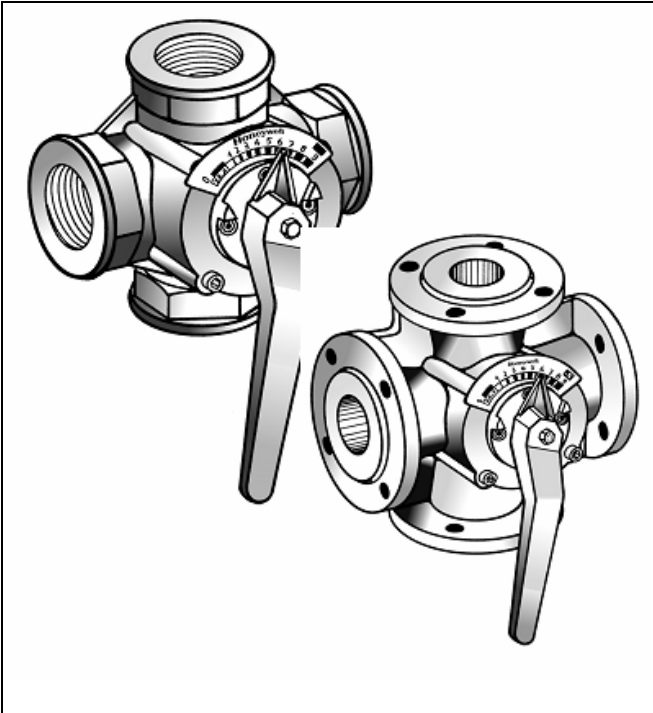


ZR-MA / ZR-FA

VANNE 4 VOIES A BOISSEAU PN 6

FICHE TECHNIQUE



CARACTERISTIQUES

- Boisseau profile chromé
- Caractéristique de puissance linéaire pour une meilleure performance de régulation
- Protection contre la corrosion et le blocage
- Large gamme de débit à travers des débits étagés
- Grand Indicateur de position de vanne
- Motorisation avec une large gamme de moteur

SPECIFICATIONS

Pression statique nominale	6 bars, 600kPa
Perte de charge maximale	Suivant le type (voir section " Erreur ! Source du renvoi introuvable. " en page Erreur ! Signet non défini.)
Taux de fuite	1% du k_{vs}
Voies	Taraudés ou à brides suivant <u>DIN EN 1092-2</u> , suivant le type (voir section " Erreur ! Source du renvoi introuvable. " en page Erreur ! Signet non défini.)
Angle de rotation	90 °
Brides	Conforme DIN 2531
Étanchéité à l'axe	Double joint o-ring
Matériaux du corps	Fonte
Matériaux des pièces internes	Fonte chromée
Milieu	Eau chaude suivant VDI 2035 (concentration d'oxygène inférieure à 0.2 g/m ³ , pH 8...9.5), mélange d'eau glycolée (max. 50% de glycol)
Température de l'eau dans la vanne	2...130 °C (DN200 et plus : 2...110 °C), sans condensation
Poids	Suivant le type (voir section "Dimensions des ZR-MA" et "Dimensions des ZR-FA" en page 3)
Caractéristique de débit	Egal pourcentage

APPLICATION

Les vannes rotatives ZR-MA / ZR-FA sont spécialement conçues pour contrôler la température d'eau dans les installations de chauffage ou climatisation.

Ces vannes ont été développées pour permettre un contrôle très précis du mélange de l'eau dans les installations hydrauliques.

Ces vannes peuvent motorisées avec des moteurs flottants ou modulants.

SPECIFICATION ET REFERENCES

DN	Modèle taraudée	Modèle à brides	kVS [m³/h]	Δp [kPa]	Δp [kPa]
15	ZR15MA	-	4	{10Nm:} 80	{20Nm:} 100
20	ZR20MA	-	6,3	{10Nm:} 80	{20Nm:} 100
25	ZR25MA	ZR25FA	10	{10Nm:} 80	{20Nm:} 100
32	ZR32MA	ZR32FA	16	{10Nm:} 80	{20Nm:} 100
40	ZR40MA	ZR40FA	25	{10Nm:} 70	{20Nm:} 100
50	-	ZR50FA	40	100	100
65	-	ZR65FA	63	100	100
80	-	ZR80FA	100	100	100
100	-	ZR100FA	160	80	80
125	-	ZR125FA	250	50	50
150	-	ZR150FA	400	40	40
200	-	ZR200FA	630	30	30

MOTORISATION

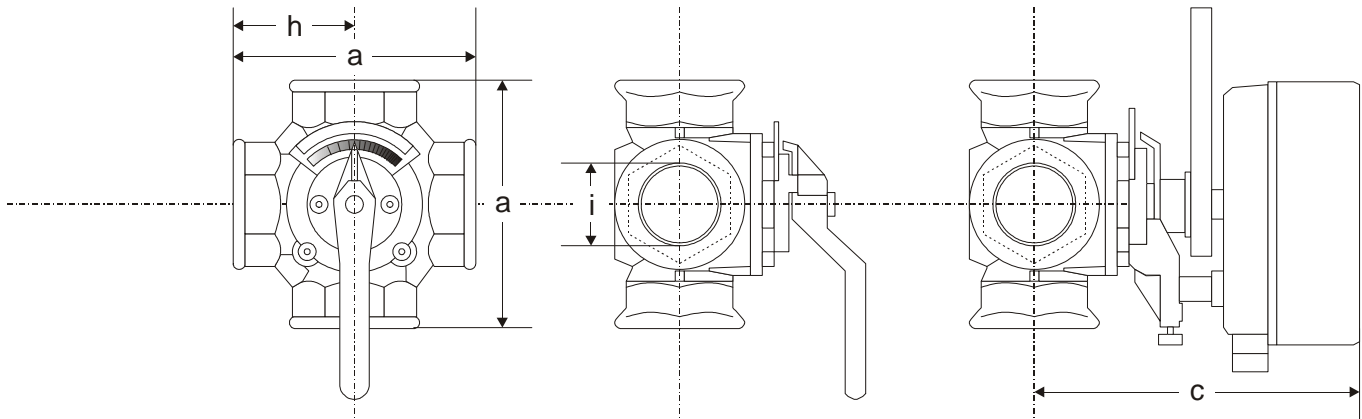
Tableau de compatibilité moteur/vanne

DN	Moteur Flottant 24 Vac M6061A/VMMxx-24			Moteur Flottant 230 Vac M6061L/VMMxx			Moteur Modulant 0/2...10 Vdc M7061E/VRM20	
	10 Nm	20 Nm	30 Nm	10 Nm	20 Nm	30 Nm	10 Nm	20 Nm
15	M6061A1013			M6061L1019			M7061E1012	
20								
25								
32								
40								
50		VMM20-24			VMM20			VRM20
65								
80			VMM30-24			VMM30		
100								
125								
150								
200								

DIMENSIONS DES ZR-MA

type	DN	a	c	SW	h	i	Poids net
ZR15MA	15	110	179	41	55	R1/2"	2.4 kg
ZR20MA	20	110	179	46	55	R3/4"	2.5 kg
ZR25MA	25	115	179	50	58	R1"	2.6 kg
ZR32MA	32	140	188	60	70	R1 1/4"	4.3 kg
ZR40MA	40	150	188	65	75	R1 1/2"	4.5 kg

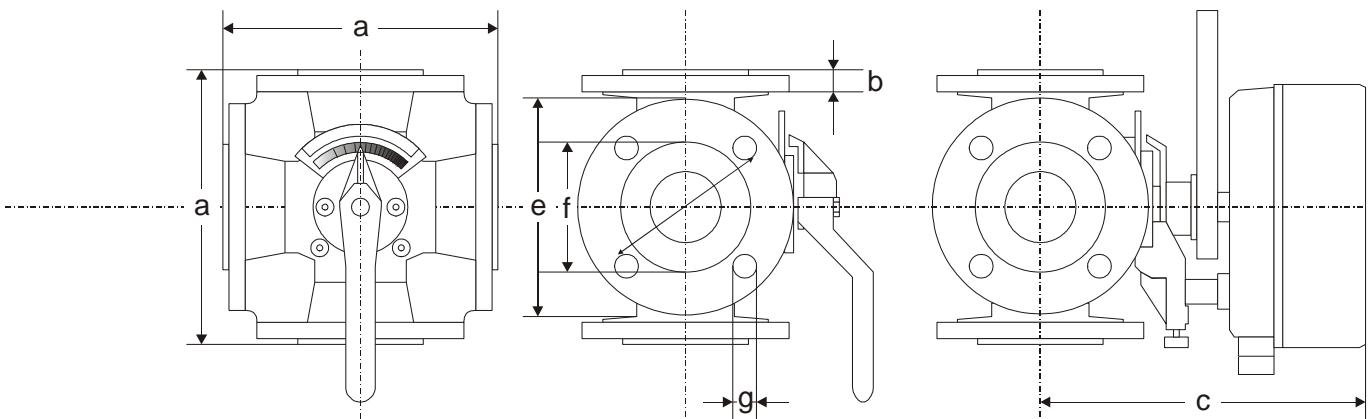
Dimensions en mm



DIMENSIONS DES ZR-FA

type	DN	a	b	c	d	e	f	g	Poids net
ZR25FA	25	150	15	179	75	100	60	4x11	4.8 kg
ZR32FA	32	160	16	188	90	120	70	4x14	7.6 kg
ZR40FA	40	170	16	188	100	130	80	4x14	8.5 kg
ZR50FA	50	190	16	202	110	140	90	4x14	11.0 kg
ZR65FA	65	210	16	219	130	160	110	4x14	14.4 kg
ZR80FA	80	250	18	219	150	190	128	4x18	24.3 kg
ZR100FA	100	270	18	240	170	210	148	4x18	32.9 kg
ZR125FA	125	310	18	267	200	240	178	8x18	49.0 kg
ZR150FA	150	330	20	274	225	265	202	8x18	57.0 kg
ZR200FA	200	390	22	314	280	320	258	8x18	84.0 kg

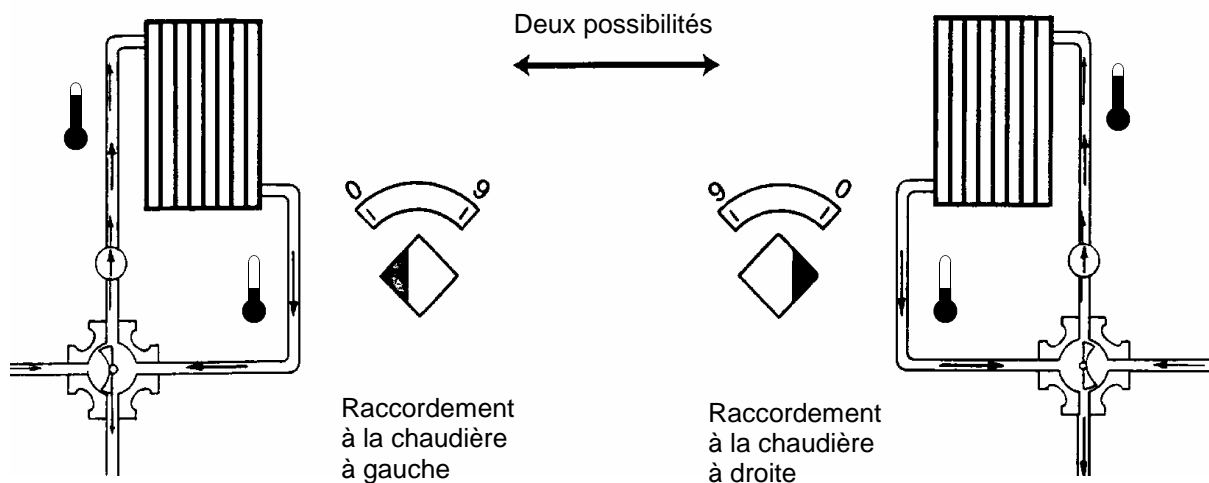
Dimensions en mm



FONCTIONNEMENT

La vanne contrôle la température de l'eau mélange grâce à un boisseau profile. Le boisseau ajuste le débit d'eau grâce à son profil incurvé sur les deux voies. La température d'eau requise est obtenue en ajoutant une proportion d'eau de retour à l'eau plus chaude provenant du générateur. Afin d'obtenir un contrôle très performant, les vannes ZR intégrant un concept de régulation spécifique.

MONTAGE



Honeywell

Honeywell SA
 Environmental Controls
 72, Chemin de la Noue
 F-74380 Cranves-Sales
 Tél : (33) 04 50 31 67 30
 Fax : (33) 04 50 31 67 40
 www.honeywell-confort.com