

Die ECD Anzeigeinheit wird gemeinsam mit den Controllern der Baureihen EC3 von Emerson eingesetzt, siehe Tabelle:

Typ	EC3-Controller
ECD-000	EC3-612/611, EC3-622/621, EC3-642/641, EC3-672/671, EC3-752/751, EC3-812/811, EC3-922/921
ECD-001	EC3-332/-331
ECD-002	EC3-X33/-X32, EC3-D72/-D73



Sicherheitshinweise:

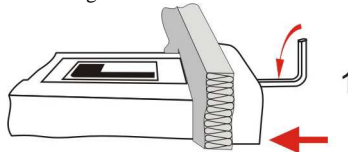
- Die Anzeigeinheit kann bei Anschluß an andere als die oben spezifizierten Controller beschädigt werden.
- Halten Sie die Temperaturen innerhalb der vorgeschriebenen Grenzen.

Technische Daten

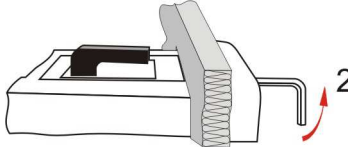
Versorgungsspannung	von EC3 über das Anschlußkabel
Anzeige	2½-stellige, rote LED-Anzeige mit Dezimalpunkt
LED Indikatoren	bis zu 7 Indikatoren, siehe EC3 Controller Anleitung
Temperatur	0 ... +60°C (Betrieb), -20 ... +65°C (Lagerung)
Luftfeuchte	0 ... 80% r.h. nicht kondensierend
Schutzart	IP65 (bei Einbau in Schalttafel mit Dichtung)
Anschlußkabel	ECC-N10 (1,0m), ECC-N30 (3,0m) ECC-N50 (5,0m) oder CAT5 Kabel mit RJ45 Steckern

Montage

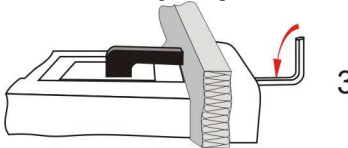
Die Anzeigeinheit ECD kann in Frontplatten mit einem Ausschnitt von 71 x 29mm montiert werden, siehe Abmessungen oben.



Anzeigeinheit vorsichtig mit eingefahrenen Halterungen in den Frontplattenausschnitt einschieben.



Beiliegenden Imbusschlüssel in die Löcher auf der Frontseite einstecken und im Uhrzeigersinn drehen. Die Halterungen treten aus dem Gehäuse hervor und bewegen sich in Richtung Frontplatte.



Imbusschraube weiterdrehen, bis die Halterung die Frontplatte leicht berührt. Dann auch die zweite Halterung in diese Position bringen. Erst jetzt beide Seiten gleichmäßig anziehen, bis die Anzeige fest sitzt. Achtung: Halterung vorsichtig anziehen, ansonsten droht Bruchgefahr.

Verdrahtung

ECD mit EC3 über das Anschlusskabel ECC-Nxx oder sonstigem Standard CAT5-Kabel mit RJ45 Steckern verbinden.

Anzeige

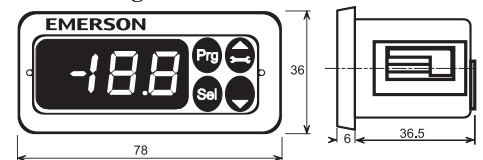
ECD zeigt einen Messwert des angeschlossenen EC3 Controllers permanent an. Mit der SEL-Taste können temporär andere Messwerte angezeigt werden. Wird ca 2 Minuten keine Taste betätigt erscheint wieder die Standardanzeige.

Bei einem Fehler blinkt die Anzeige, Fehlercode und Messwert werden abwechselnd angezeigt. Informationen über die angezeigten Messwerte und die Fehlercodes sind der Betriebsanleitung des angeschlossenen Controllers zu entnehmen.

Parametereinstellung

Die Parametereinstellung ist aus Sicherheitsgründen passwortgeschützt. Die Eingabe des Passwortes und die Veränderung der Parameter ist in der jeweiligen EC3 Betriebsanleitung ausführlich beschrieben. Die Tastenfunktionen können auch mit einer Infrarotfernbedienung (Option) aktiviert werden.

Abmessungen



The ECD Display Unit is for use with EC3-Series controllers from Emerson, see table:

Type	EC3-Controller
ECD-000	EC3-612/611, EC3-622/621, EC3-642/641, EC3-672/671, EC3-752/751, EC3-812/811, EC3-922/921
ECD-001	EC3-332/-331
ECD-002	EC3-X33/-X32, EC3-D72/-D73



Safety instructions:

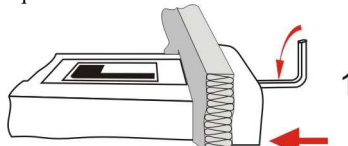
- Display unit can be damaged, if used with others than the above specified controllers.
- Keep the temperatures within the specified limits.

Technical data

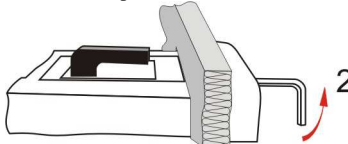
Power supply	From EC3 via connecting cable
Display	2½-digit red LED with decimal point
LED Indicators	up to 7 Indicators, see EC3 Controller Instructions
Temperature	0 ... +60°C (operating), -20 ... +65°C (storage)
Humidity	0 ... 80% r.h. non condensing
Protection class	IP65 (front protection with gasket)
Connecting cable	ECC-N10 (1,0m), ECC-N30 (3,0m) ECC-N50 (5,0m) or CAT5 Cable with RJ45 Plugs
Marking	

Mounting

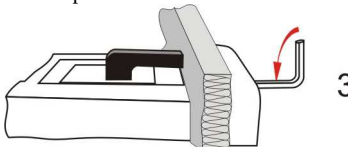
The ECD-001 can be mounted in panels with a 71 x 29 mm cutout. See dimensional drawing above for space requirements.



Push controller into panel cutout.



Insert allen key into front panel holes and turn clockwise. Mounting lugs will turn and gradually move towards panel.



Turn allen key until mounting lug barely touches panel. Then move other mounting lug to the same position. Tighten both sides very carefully until controller is secured. Do not over tighten as mounting lugs will break easily.

Wiring

Use connecting cable ECC-Nxx or any other standard CAT5-Cable with RJ45 plugs to connect ECD with EC3.

Display

ECD is showing one measured value of the connected EC3 controller. Press the SEL button to scroll through all possible displayable data. After approximately 2 Minutes the display will again display the default value.

In case of an alarm the display is blinking. The alarm code and the measured value are displayed alternatively.

Consult the controllers operating instructions for a detailed description of all Alarm Codes.

Parameter Setting

The parameter setting is password protected. Password entry and parameter modification is described in the respective EC3 controller operating instructions.

All keys can be alternatively operated with the (optional) Infrared remote control.

Dimensions

See figure above

Дисплей ECD предназначен для использования с контроллерами серии EC3 от Emerson:

Модель	Контроллер EC3
ECD-000	EC3-612/611, EC3-622/621, EC3-642/641, EC3-672/671, EC3-752/751, EC3-812/811, EC3-922/921
ECD-001	EC3-332/-331
ECD-002	EC3-X33/-X32, EC3-D72/-D73

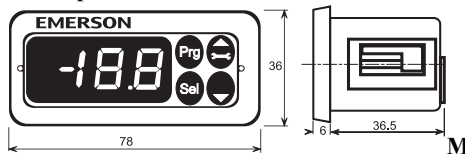
⚠ Инструкция по безопасности:

- Дисплей можно повредить, если использовать с другими контроллерами.
- Соблюдайте температурный режим использования.

Технические характеристики

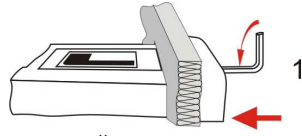
Питание	От контроллера EC3 по соединительному кабелю
Дисплей	2½-цифровой с десятичной точкой
Индикаторы	До 7 индикаторов (см. инструкцию к контроллеру EC3)
Температура	0 ... +60°C (рабочая), -20 ... +65°C (хранение)
Влажность	0 ... 80% относит., без конденсации
Класс защиты	IP65 (с фронтальной поверхности с прокладкой)
Маркировка	
Соединительный кабель	ECC-N10 (1,0м), ECC-N30 (3,0м) ECC-N50 (5,0м) или CAT5 с разъемами RJ45

Размеры

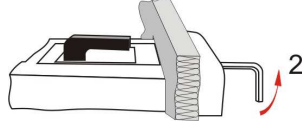


Монтаж

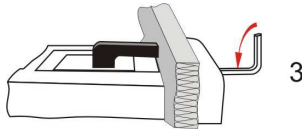
Дисплей ECD может быть установлен в панель с отверстием 71 x 29мм.



Установите дисплей в отверстие панели.



Вставьте ключ в отверстие на лицевой панели дисплея и вращайте по часовой стрелке. Монтажные кронштейны будут двигаться к панели.



Поворачивайте ключ до тех пор, пока кронштейн не коснется панели. Затем установите второй кронштейн. Осторожно закрепите дисплей. Не перетягивайте кронштейны, их можно легко повредить.

Электрические подключения

Используйте соединительный кабель ECC-Nxx или CAT5 с разъемами RJ45 для соединения с контроллером EC3.

Показания

Дисплей ECD показывает один из параметров контроллера EC3. Нажмите кнопку «SEL» для просмотра параметров. Если не предпринимать никаких действий, то приблизительно через 2 минуты дисплей вернется к параметру по умолчанию.

Во время аварии дисплей начинает мигать. Поочередно появляются код аварии и измеряемый параметр.

Смотрите инструкции по эксплуатации контроллеров для ознакомления с аварийными кодами.

Настройка параметров

Функция настройки параметров защищена паролем. Пароль и коды параметров находятся в инструкциях по эксплуатации контроллеров EC3. Для настройки также можно использовать пульт ДУ.

ECDディスプレイユニットはEC3-シリーズのコントローラです。

タイプ	EC3 コントローラ
ECD-000	EC3-612/611, EC3-622/621, EC3-642/641, EC3-672/671, EC3-752/751, EC3-812/811, EC3-922/921
ECD-001	EC3-332/-331
ECD-002	EC3-X33/-X32, EC3-D72/-D73

⚠ 安全に関する注意

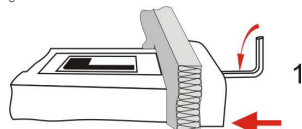
- 上記のコントローラ以外にディスプレイユニットを使用した場合、壊れる可能性があります。
- 温度は規定の範囲でご使用下さい。

テクニカルデータ

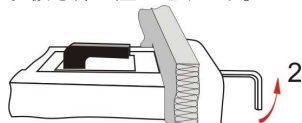
電源	EC3からの接続ケーブルで
表示	小数点機能付き2½桁赤色LED
LED 表示	7種までの表示、EC3コントローラの取説参照
温度	0 ... +60° C (作動時)、 -20 ... +65° C (保管時)
湿度	相対湿度0 ... 80% 非凝縮
保護クラス	IP65 (ガasket使)
接続ケーブル	ECC-N10 (1,0m), ECC-N30 (3,0m) ECC-N50 (5,0m) は、RJ45プラグ付のCAT5ケーブル

取付け

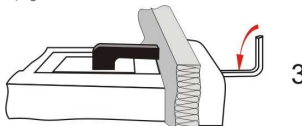
ECD-001は、パネル上の71 x 29 mm の切り抜きに差し込みます。右下の寸法図を参照下さい。



パネルの切抜き部に差し込みます。



アレンキーを前面パネルの穴に挿入し、時計回しします。突起部が回転し、徐々にパネル側に移動します。



突起部がはらうじてパネルに触れる位置までアレンキーを回転します。次にもう一方の突起部を同じ位置まで移動させます。ディスプレイがしっかりと収まるまで、慎重に両サイドを締め付けます。突起部は壊れやすいので締め過ぎには注意して下さい。

配線

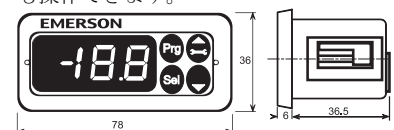
接続ケーブルのECC-Nxx もしくは、一般的なCAT5ケーブル (RJ45プラグ付) でECDとEC3を接続します。

ディスプレイ

ECDは、接続されたEC3コントローラの測定する一つの数値を表示します。SELボタンを押すと順次表示可能なデータがスクロール表示されます。約2分後にデフォルトの数値に戻ります。アラームの場合は、点滅表示します。アラームコードと測定値が交互に表示されます。アラームコードの詳細については、コントローラの取扱説明書を参照ください。

パラメータ設定

パラメータ設定はパスワード保護されています。パスワードの入力と変更の方法は、個々のEC3コントローラの取説に説明されています。全てのキーは、オプションの赤外線リモコンでも操作できます。



寸法

Display-ul ECD se foloseste cu controlerile Emerson seria EC3, conform tabelului de mai jos:

Tip	Controler EC3
ECD-000	EC3-612/611, EC3-622/621, EC3-642/641,

EC3-672/671, EC3-752/751, EC3-812/811, EC3-922/921
--

ECD-001	EC3-332/-331
ECD-002	EC3-X33/-X32, EC3-D72/-D73



Instructiuni de siguranta:

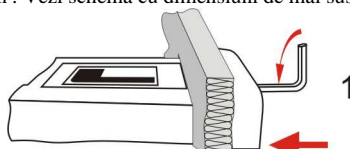
- Display-ul se poate defecta daca se foloseste cu alte controlere decat cele specificate.
- Pastrati temperatura in limitele specificate.

Date tehnice

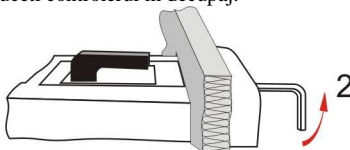
Alimentare	De la EC3, prin cablul de conexiune
Display	2½-digit LED rosu cu virgula zecimala
Indicatii LED	pana la 7 Indicatii, vezi Instructiuni folosire EC3
Temperaturi	0 ... +60°C (operare), -20 ... +65°C (depozitare)
Umiditate	0 ... 80% umiditate relativa fara condens
Clasa protectie	IP65 (cu garnitura)
Cablu conectare	ECC-N10 (1,0m), ECC-N30 (3,0m) ECC-N50 (5,0m) sau CAT5 cablu cu mufa RJ45

Montaj

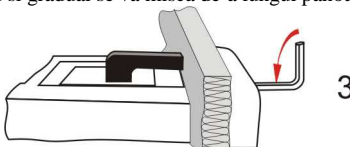
ECD-001 poate fi montat in tablouri cu decupaj 71 x 29 mm . Vezi schema cu dimensiuni de mai sus.



Introduceti controlerul in decupaj.



Introduceti imbus-ul in orificiile din panoul frontal si rotiti in sensul acelor de ceas. Sistemul de montaj se va roti si gradual se va misca de-a lungul panoului.



Invertiti imbusul pana ce sistemul de montaj va atinge panoul. Apoi faceti acelasi lucru cu celalalt. Strangeti ambele cu grija pana ce controlerul este asigurat. Nu exagerati fiindca sistemele de montaj se pot rupe usor.

Cablaj

Folositi cablu de conexiune ECC-Nxx sau orice alt cablu CAT5 standard cu conexiune RJ45 ptr a conecta ECD cu EC3.

Display

ECD arata o valoare masurata a controlerului EC3 conectat. Apasati butonul SEL ptr a trece prin toate datele afisabile. Dupa cca 2 Minute, display-ul va arata din nou valoarea de baza.

In cazul in care exista o alarma, display-ul va clipi. Codul de alarma si valoarea masurata vor fi afisate alternativ.

Consultati Instructiunile de operare a controlerului ptr descrierea codurilor de alarma.

Setarea parametrilor

Setarea parametrilor e protejata cu parola. Introducerea parolei si modificarea parametrilor sunt descrise in Instructiunile de folosire ale EC3-ului respectiv.

Toate setarile pot fi operate cu telecomanda infrarosu (optional).

Dimensiuni

Vezi figura de mai sus.



ECD Displej

Návod k montáži



Displeje typu ECD se používají ve spojení s přístroji ALCO EC3 podle tabulky

Typ	EC3-regulátor
ECD-000	EC3-612/611, EC3-622/621, EC3-642/641, EC3-672/671, EC3-752/751, EC3-812/811, EC3-922/921
ECD-001	EC3-332/-331
ECD-002	EC3-X33/-X32, EC3-D72/-D73



Bezpečnostní pokyny:

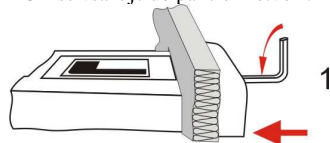
- Displej se může zničit, je-li používán s jiným, než odpovídajícím přístrojem.
- Teploty se musí pohybovat v povoleném rozmezí.

Technické údaje :

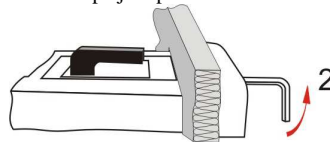
napájení	z EC3 přípojovacím kabelem
displej	2½-místný LED červený s desetinným místem
LED kontrolky	až 7 ks, viz návody k danému EC3
teploty	0 ... +60°C (provozní), -20 ... +65°C (skladovací)
vlhkost	0 ... 80% rel. bez kondenzace
krytí	IP65 (s těsněním pod rámečkem)
vodiče pro připojení	ECC-N10 (1,0m), ECC-N30 (3,0m) ECC-N50 (5,0m) nebo CAT5 kabel s RJ45 koncovkou

Montáž

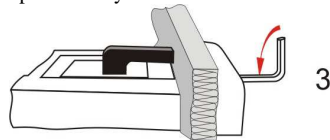
ECD se vsazuje do panelu – otvor 71x29 mm.



Vložit displej do panelu



Do otvoru v čelním rámečku se vsune přiložený klíč a otáčením ve směru hodinových ručiček se upínky na displeji přitáhnou k panelu. Následně se zajistí i opěrné nožky.



Opatrně se dotáhnou upínky na obou stranách tak, aby nebyl kryt displeje poškozen. Postupuje se jemně s ohledem na pevnost krytu displeje.

Připojení elektro

Používají se vodiče ECC-Nxx nebo podobné typu CAT5-kabel s koncovkou RJ45 pro připojení ECD k EC3.

Zobrazení

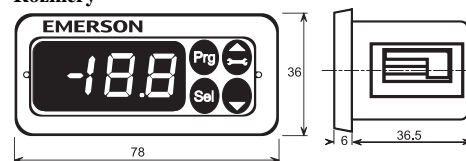
ECD zobrazuje vždy jeden parametr připojeného EC3. Stlačením SEL lze procházet všemi nastavenými údaji. Po zhruba 2 minutách opět displej zobrazí základní údaj.

V případě poruchy údaje na displeji blikají. Objeví se i kód poruchy a měřená hodnota. Popis kódů je v návodech pro EC3.

Nastavení vlastností

Nastavené údaje jsou chráněny vstupním heslem. Postup nastavení je uváděn v příslušném návodu EC3. Nastavení tlačítka může být nahrazeno nastavením dálkovým ovladačem infra (na přání).

Rozměry



Le module d'affichage ECD est prévu pour les régulateurs Emerson série EC3, voir tableau :

Type	Régulateurs EC3
ECD-000	EC3-612/611, EC3-622/621, EC3-642/641, EC3-672/671, EC3-752/751, EC3-812/811, EC3-922/921
ECD-001	EC3-332/-331
ECD-002	EC3-X33/-X32, EC3-D72/-D73



Instructions de sécurité :

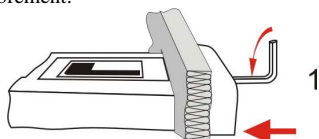
- Le module d'affichage peut être endommagé s'il est utilisé avec d'autres régulateurs que ceux mentionnés ci-dessus.
- Respecter les plages de température d'emploi.

Données Techniques

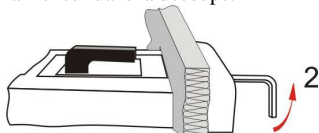
Alimentation	Par l'EC3 via câble de connexion
Affichage	2½-digit - LED avec point décimal
Indicateurs LED	Plus de 7 indicateurs, voir instructions régulateur EC3
Température	0 ... +60°C (fonctionnement), -20 ... +65°C (stockage)
Humidité	0 ... 80% r.h. non condensé
Classe de Protection	IP65 (protection façade avant avec joint)
Câble de connexion	ECC-N10 (1,0m), ECC-N30 (3,0m) ECC-N50 (5,0m) ou CAT5 Câble avec plug RJ45

Montage

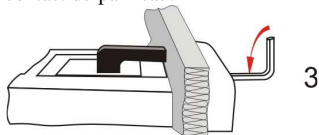
L'ECD-001 peut être monté en façade dans une découpe de 71 x 29 mm. Voir les dimensions pour l'encombrement.



Pousser l'afficheur dans la découpe.



Insérer la clef Allen dans les trous en façade et tourner dans le sens des aiguilles d'une montre. Les taquets de montage doivent sortir et graduellement venir en contact du panneau.



Tourner la clef Allen jusqu'à ce que le taquet de montage touche brièvement le panneau. Idem pour le deuxième taquet.

Serrer alternativement des 2 côtés jusqu'à ce que le régulateur soit bloqué. Les taquets sont fragiles, il ne faut pas serrer trop fort afin d'éviter la cassure.

Câblage

Utiliser le câble de connexion ECC-Nxx (ou un autre câble standard CAT5 avec connectiques RJ45) pour connecter l'ECD avec l'EC3.

Affichage

L'ECD ne montre qu'une seule valeur mesurée du régulateur EC3. Appuyer sur le bouton SEL pour faire défiler toutes les données affichables. Après approximativement 2 minutes la valeur d'affichage par défaut réapparaîtra.

En cas d'alarme l'afficheur clignote. Le code d'alarme et la valeur mesurée sont affichés alternativement.

Consulter les instructions de fonctionnement du régulateur pour une description détaillée de tous les codes d'alarmes.

Réglage des paramètres

Le réglage des paramètres est protégé par un mot de passe. La saisie du mot de passe et la modification des paramètres sont décrits dans les instructions de fonctionnement de chaque régulateur EC3.

Tous les réglages peuvent être alternativement modifiés par (option) la télécommande infrarouge à distance.

Dimensions

Voir figures ci-dessus.

Het ECD display wordt samen met de regelaars EC3 van Emerson ingezet, zie tabel:

Type	EC3-Regelaar
ECD-000	EC3-612/611, EC3-622/621, EC3-642/641, EC3-672/671, EC3-752/751, EC3-812/811, EC3-922/921
ECD-001	EC3-332/-331
ECD-002	EC3-X33/-X32, EC3-D72/-D73



Veiligheidsinstructies:

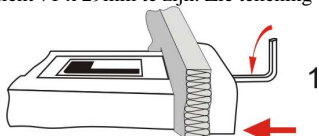
- Het display kan bij het aansluiten van andere regelaars dan boven aangegeven defekt raken.
- Gebruik het display binnen de aangegeven temperatuurgrenzen.

Technische Gegevens

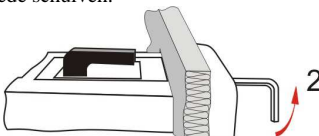
Voedings spanning	Van EC3 over de aansluitkabel
Display	2½-digit rode LED-met decimale punt
LED Indikatoren	Tot 7 indicatoren, zie handleiding EC3 regelaar
Temperatuur	0 ... +60°C (Bedrijf), -20 ... +65°C (Opslag)
Luchtvochtigheid	0 ... 80% r.h. niet kondenserend
Beschermings klasse	IP65 (bij inbouw in paneel met pakking)
Aansluitkabel	ECC-N10 (1,0m), ECC-N30 (3,0m) ECC-N50 (5,0m) of CAT5 Kabel met RJ45 stekker

Montage

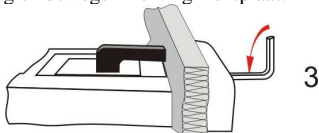
Het display ECD kan in de voorzijde van een schakelkast worden ingebouwd. De uitsnede in het paneel dient 71 x 29mm te zijn. Zie tekening onder



Display voorzichtig met ingedraaide bevestigingen in de uitsnede schuiven.



Bijgeleverde imbusleutel in de voorziene gaten in het front van het display steken en in de richting van de klok draaien. De bevestigingen komen uit de behuizing en bewegen richting frontplaat.



Imbuschroef verder draaien totdat de frontplaat licht aangeraakt wordt. Vervolgens de tweede bevestiging in dezelfde positie brengen. Vervolgens de twee bevestigingen gelijkmatig aandraaien totdat het display vast zit. Voorzichtig: de bevestigingen voorzichtig vastdraaien daar anders de mogelijkheid bestaat dat de bevestigingen afbreken.

Bekabeling

ECD middels ECC-Nxx of een standaard CAT5-kabel met RJ45 connectoren met de EC3 verbinden.

Display

De ECD geeft continue een meetwaarde van de aangesloten EC3 regelaar aan. Met de SEL toets kan tijdelijk een andere meetwaarde worden weergegeven. Als gedurende ca. 2 minuten geen toets gedrukt wordt zal automatisch de standaard waarde weer worden aangegeven.

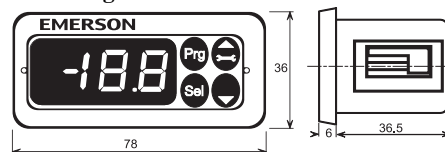
Mocht er een storing optreden dan zal het display knipperen en afwisselend de foutcode en de meetwaarde weergeven. Informatie betreffende de aangegeven meetwaardes en de foutcodes zijn opgenomen in de gebruiksaanwijzing van de aangesloten regelaar.

Parameterinstelling

De parameterinstelling is om veiligheidsredenen afgeschermt met een wachtwoord. Het ingeven van het wachtwoord en het wijzigen van de parameters is in de gebruiksaanwijzing van de desbetreffende regelaar omschreven.

De functies van de knoppen kunnen ook met een (optionele) afstandsbediening geactiveert worden.

Afmetingen



L'unità display ECD è per l'utilizzo con i controlli Emerson della serie EC3, come da tabella:

Tipo	Controllo EC3
ECD-000	EC3-612/611, EC3-622/621, EC3-642/641, EC3-672/671, EC3-752/751, EC3-812/811, EC3-922/921
ECD-001	EC3-332/-331
ECD-002	EC3-X33/-X32, EC3-D72/-D73



Istruzioni di sicurezza:

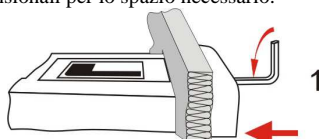
- L'unità display può essere danneggiata se utilizzata con controlli diversi da quelli specificati.
- Mantenere la temperatura nei limiti specificati.

Dati tecnici

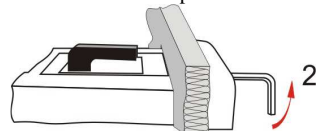
Alimentazione	Da EC3 attraverso cavo di collegamento
Display	LED rossi e 2½ cifre con punto decimale
Indicatori LED	Fino a 7 indicatori, si vedano le istruzioni del controllo EC3
Temperatura	0 ... +60°C (funzionamento), -20 ... +65°C (magazzino)
Umidità	0 ... 80% u.r. senza condensa
Classe di protezione	IP65 (protezione frontale con guarnizione)
Cavo di connessione	ECC-N10 (1,0m), ECC-N30 (3,0m) ECC-N50 (5,0m) o cavo CAT5 con spina RJ45

Montaggio

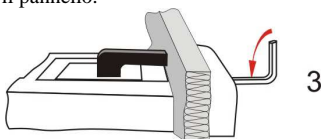
ECD può essere montato in pannelli con un'apertura 71 x 29 mm. Si vedano i disegni dimensionali per lo spazio necessario.



Spingere il controllo nell'apertura.



Inserire la chiave a brugola nei fori del pannello frontale e girare in senso orario. L'aletta di montaggio ruoterà e si muoverà gradualmente verso il pannello.



Ruotare la brugola fino a che l'aletta tocchi quasi il pannello. Quindi muovere l'altra aletta nella stessa posizione.

Serrare entrambi i lati con cura fino a che il controllo è assicurato. Non stringere in modo eccessivo per non danneggiare le alette di fissaggio.

Cablaggio

Usare un cavo di connessione ECC-Nxx oppure ogni altro cavo standard di tipo CAT5 e connettori RJ45 per collegare ECD ed EC3.

Display

ECD mostra uno dei parametri misurati del controllo EC3 collegato. Premere il pulsante SEL per scorrere tutti i possibili dati visualizzabili. Dopo circa 2 minuti il display tornerà a mostrare il parametro di default.

In caso di allarme il display lampeggia. Il codice di allarme ed il parametro misurato sono visualizzati alternativamente.

Consultare le istruzioni di installazione del controllo per una descrizione dettagliata di tutti i codici di allarme.

Impostazione parametri

L'impostazione dei parametri è protetta da password. Inserimento della password e modifica dei parametri sono descritti nelle istruzioni di installazione del controllo EC3.

Tutti i tasti possono essere azionati in alternative con il comando remoto ad infrarossi (opzionale).

Dimensioni

Si veda figura sopra