

Thermostats séries TS1

Caractéristiques

- Température de consigne et différentiel réglables
- Contacts anti-rebondissement
- Courant nominal élevé, verrouillage du rotor max. 144 A (LRA)
- Contact inverseur (SPDT) en construction standard
- Possibilité de verrouillage de la tige de réglage (plombage)
- Plage et différentiel individuellement verrouillable par joint de fil

Caractéristiques techniques

| | |
|---|--|
| Type de contacts | 1 SPDT |
| Charge thermique (AC1) | 24 A/230 V CA |
| Charge inductive (AC15) | 10 A/230 V CA |
| Charge inductive (DC13) | 0,1A / 230 V DC |
| Puissance moteur (FLA) : | 24 A / 120/240 V AC |
| Verrouillage du rotor (LRA) : | 144 A / 120/240 V AC |
| Plage de température ambiante | -50°C to +70°C |
| Entrée câble | Presse étoupe PG 16 |
| Protection conf. à EN 60529 / CEI 529 | IP 44 (IP 30 avec commutateur on/off) |
| Résistance de chauffe du soufflet (charge vapeur) | 82 K Ohm, 230 V AC / DC (12 and 24 V DC upon request) |



TS1 réglage par le haut

TS1 réglage frontal

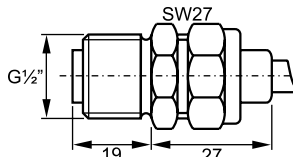
Standards

- pour la directive basse tension
- US LISTED N° de dossier Underwriter Laboratories : E85974

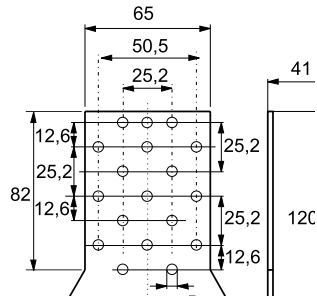
| Type | Réf. | Plage de réglage | | Temp. minimum (°C) | Réglage usine (°C) | Temp. maximum du bulbe (°C) | Élément sensible | |
|--|-----------|------------------------|------------------------------|-----------------------|-----------------------|--------------------------------|------------------|---------------------------|
| | | Point de coupure haut. | Plage du différentiel ΔT | | | | Charge | Concept |
| | | (°C) | (K) | | | | | |
| Thermostats, réglage sur le haut | | | | | | | | |
| Thermostats sans commutateur on-off | | | | | | | | |
| TS1-A2P | 4 530 400 | -30 ... +15 | 1,5 ... 16 | -36 | -1 / -6 | +150 | Vapeur | capillaire 2 m |
| TS1-A3P | 4 356 700 | -10 ... +35 | 1,5 ... 16 | -23 | +3 / -2 | | | |
| TS1-A1A | 4 351 500 | -45 ... -10 | 1,5 ... 16 | -55 | -18 / -20 | +150 | Vapeur | capillaire 2 m avec bulbe |
| TS1-A2A | 4 351 600 | -30 ... +15 | 1,5 ... 16 | -36 | -1 / -6 | | | |
| TS1-A3A | 4 352 500 | -10 ... +35 | 1,5 ... 16 | -23 | +3 / -2 | | | |
| TS1-A4F pour dégivrage et applications multiple | 4 351 800 | -30 ... +35 | 2,8 ... 20 | -35 | +5 / 0 | +100 | Absorption | capillaire 2 m avec bulbe |
| TS1-A5F | 4 458 400 | +20 ... +60 | 3 ... 10 | +10 | +35 / +30 | | | |
| Thermostats avec commutateur on-off | | | | | | | | |
| TS1-B2A | 4 366 800 | -30 ... +15 | 1,5 ... 16 | -36 | -1 / -6 | +100 | Absorption | |
| TS1-B3A | 4 366 900 | -10 ... +35 | 1,5 ... 16 | -23 | +3 / -2 | | | |
| TS1-B4F | 4 367 000 | -30 ... +35 | 2,8 ... 20 | -35 | +5 / 0 | | | |
| TS1 antigel avec réglage sur le haut | | | | | | | | |
| Modèles sans commutateur on-off | | | | | | | | |
| TS1-C0P | 4 352 100 | +4,5 ... +20 | 2,5 fixe | +2 | 4,5 / +2 | +150 | Vapeur | capillaire 6 m |
| TS1-D0P Déclenchement par baisse de t° | 4 352 200 | +4,5 ... +20 | Réarm. man. environ 2,5 Fixe | +2 | +2 | | | |

| Type | Réf. | Plage de réglage | | Temp. minimum (°C) | Réglage usine (°C) | Temp. maximum du bulbe (°C) | Élément sensible | |
|--|-----------|------------------------|----------------------------------|-----------------------|-----------------------|--------------------------------|------------------|---------------------------|
| | | Point de coupure haut. | Plage du différentiel ΔT | | | | Charge | Concept |
| | | (°C) | (K) | | | | | |
| Thermostats d'ambiance, réglage sur le haut | | | | | | | | |
| Thermostats sans commutateur On-Off, incluant console de montage isolante | | | | | | | | |
| TS1-A3E | 4 355 300 | -10 ... +35 | 1,5 ... 16 | -23 | +20 / +18 | +70 | Vapeur | Capillaire enroulé 0 m |
| Thermostats avec commutateur On-Off, incluant console de montage isolante | | | | | | | | |
| TS1-B3E | 4 344 500 | -10 ... +35 | 1,5 ... 16 | -23 | +20 / +18 | +70 | Vapeur | Capillaire enroulé 0 m |
| Thermostats TS1 à réglage frontal | | | | | | | | |
| Thermostats sans commutateur On-Off | | | | | | | | |
| TS1-E1A | 4 361 000 | -45 ... -10 | 2 ... 16 | -55 | -18 / -20 | +150 | Vapeur | capillaire 2 m avec bulbe |
| TS1-E2A | 4 356 200 | -30 ... +10 | 1,5 ... 15 | -36 | +4 / +2 | | | |
| TS1-E3A | 4 365 200 | -10 ... +25 | 1,5 ... 15 | -23 | +3 / -2 | | | |
| TS1-E4F Pour dégivrage et applications multiples | 4 367 500 | -25 ... +30 | 2,8 ... 20 | -30 | +5 / 0 | +100 | Absorption | |
| TS1-E5F | 4 338 100 | +20 ... +60 | 3 ... 10 | +10 | +35 / +30 | | | |
| Thermostats avec commutateur On-Off | | | | | | | | |
| TS1-F1A | 4 367 100 | -45 ... -10 | 2 ... 16 | -55 | -18 / -20 | +150 | Vapeur | capillaire 2 m avec bulbe |
| TS1-F2A | 4 367 200 | -30 ... +10 | 1,5 ... 15 | -36 | -1 / -6 | | | |
| TS1-F3A | 4 367 400 | -10 ... +25 | 1,5 ... 15 | -23 | +3 / -2 | | | |
| Thermostats TS1 à réglage frontal | | | | | | | | |
| Thermostats sans commutateur On-Off, incluant console de montage isolante | | | | | | | | |
| TS1-E1E | 4 365 300 | -45 ... -10 | 2 ... 16 | -55 | -18 / -20 | +70 | Vapeur | Capillaire enroulé 0 m |
| TS1-E2E | 4 356 800 | -30 ... +10 | 1,5 ... 15 | -36 | +4 / +2 | | | |
| Thermostats avec commutateur On-Off, incluant console de montage isolante | | | | | | | | |
| TS1-F1E | 4 368 000 | -45 ... -10 | 2 ... 16 | -55 | -18 / -20 | +70 | Vapeur | Capillaire enroulé 0 m |
| TS1-F2E | 4 368 100 | -30 ... +10 | 1,5 ... 15 | -36 | +4 / +2 | | | |
| TS1-F3E | 4 368 200 | -10 ... +25 | 1,5 ... 15 | -23 | +20 / +18 | | | |
| Thermostats TS1 pour montage encastré, réglage frontal | | | | | | | | |
| Thermostats sans commutateur On-Off | | | | | | | | |
| TS1-G2A | 4 355 400 | -30 ... +15 | 1,5 ... 15 | -36 | +4 / +2 | +150 | Vapeur | capillaire 2 m avec bulbe |
| TS1-G4F Pour dégivrage et applications multiples | 4 355 600 | -30 ... +35 | 2,8 ... 20 | -35 | +5 / 0 | +100 | Absorption | |
| Thermostats avec commutateur On-Off, montage encastré | | | | | | | | |
| TS1-H2A | 4 355 500 | -30 ... +15 | 1,5 ... 15 | -36 | -1 / -6 | +150 | Vapeur | capillaire 2 m avec bulbe |
| TS1-H3A | 4 367 900 | -10 ... +35 | 1,5 ... 15 | -23 | +3 / +2 | | | |

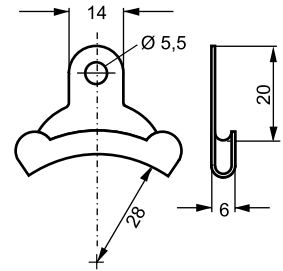
Accessoires et pièces détachées



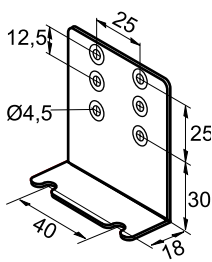
Presse-étoupe bulbe
pour bulbe style A / C
Réf. : 803 807



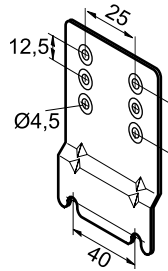
Cornière de montage universelle
d'angle
Réf. : 803 798



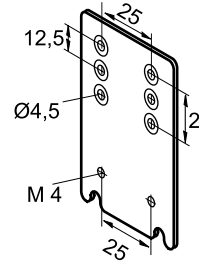
Support de capillaire
pour modèles antigel
Réf. : 803 778



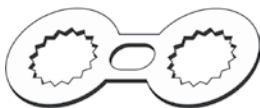
Support équerre
Réf. : 803 799



Support à montage
pour unités avec capot
Réf. : 803 801



Support extension
Réf. : 803 800



Plaque de verouillage

Réf.: 803783
jeu de 20 pièces