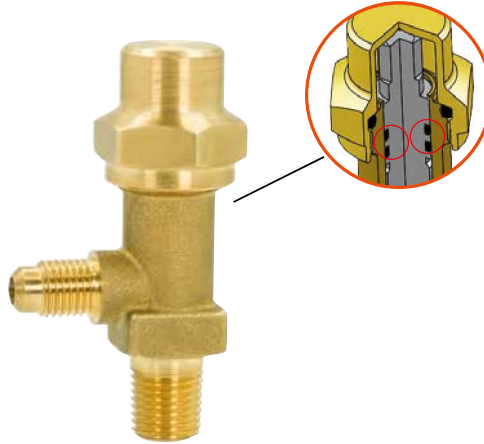



RUBINETTO PER SERBATOI E CONDIZIONATORI SPLIT SERIE 43100/43001/43002
 RECEIVER VALVE AND STOP VALVE SERIES 43.100 / 43001 / 43002


CARATTERISTICHE
 GENERAL FEATURES

RUBINETTO PER SERBATOI E CONDIZIONATORI SPLIT
 RECEIVER VALVE AND STOP VALVE

CORPO IN OTTONE GIALLO
 YELLOW BRASS BODY

STELO DI MANOVRA IN ACCIAIO INOX CON DOPPIO OR IN
 NEOPRENE CERTIFICATO OLAB
 CONTROL STEM MADE OF STAINLESS STEEL WITH DOUBLE
 NEOPRENE OR OLAB CERTIFIED

CAPPUCCIO IN OTTONE CON OR DI TENUTA
 BRASS CAP WITH OR SEAL

PROGETTATE PER IMPIANTI DI REFRIGERAZIONE PROFESSIONALI
 DESIGNED FOR PROFESSIONAL REFRIGERATION SYSTEMS

PS : 45 BAR

TS : -35°C ÷ +105°C

HCFC - R22	HFO e miscele HFO/HFC HFO and HFO/HFC blends
R404A	R1234ze
R407C	R448A
R410A	R449A
R507	R450A
R32	R452A
R134a	R1234yf
	R1233zd

Le nostre guarnizioni con compound in Neoprene sono state progettate e prodotte per essere compatibili con gas refrigeranti del gruppo A1 (come definiti nella ASHRAE standard 34) In considerazione però delle infinite variabili applicative (pressione, temperatura e percentuali di miscelazione) si richiede sempre una verifica applicativa sull'impianto.

Our Neoprene compound gaskets have been designed and produced to be compatible with group A1 refrigerant gases (as defined in ASHRAE standard 34). However, in consideration of the infinite application variables (pressure, temperature and mixing percentages), an application check on the system is always required.


VANTAGGI
 ADVANTAGES


DOUBLE O.R



PERFECT SEAL



RELIABLE



COMPACT



100% TESTED

TENUTA SICURA: garantita, sia durante l'apertura che la chiusura, grazie alla presenza di un doppio OR tra il corpo e lo spillo e di un O-ring per la tenuta del tappo in ottone per garantire la massima durata nel tempo

SAFE SEALING: guaranteed by a EPDM OLAB CERTIFIED double O-ring seal between the valve body and pin

NON MANOMISSIBILE: quando si apre il rubinetto completamente lo spillo non può sfilarsi grazie alla ribordatura della parte superiore del corpo

ANTI-TAMPERING: when the valve is fully open, the pin can be pulled off thanks to the double edge-bandin of the upper part of the valve body

COLLAUDATE al 100% : con modernissimo impianto ad elio 100% Su ognuna di esse vengono impresse la data e il n. seriale che ne attesta il superamento del collaudo e permette la rintracciabilità nel tempo dei dati di prestazione registrati durante il test.

100% TESTED, with modern 100% helium plant, each valve bears the date and serial number proving that it has passed the test and allowing traceability of the performance data measured during testing over time

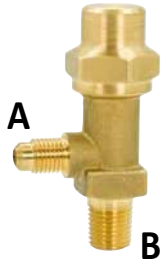
SCHEMA DI CODIFICA

Schema di codifica rubinetti per serbatoi a 2 vie, serie 43100.

CODING SCHEME

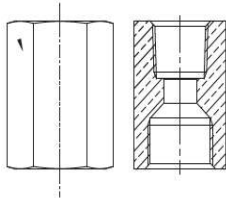
How to read the code of two ways receiver valves, 43100 series.

43100		-	02		-	01		-	NP		
Famiglia Family		Connessione laterale Lateral connection				Connessione inferiore Inferior connection				Guarnizione di tenuta Sealing gasket	
43100		01	1/4" SAE		01	1/4" NPT		NP	Neoprene		
Rubinetto per serbatoi Receiver valves		02	3/8" SAE		02	3/8" NPT					

TS: -35°C ÷ +105°C
PS: 45 bar


RUBINETTO PER SERBATOIO CON ATTACCO M NPT X M SAE CON OR IN NEOPRENE CERTIFICATA OLAB
 RECEIVER SERVICE VALVE - NPT X M SAE WITH NEOPRENE OLAB CERTIFIED

Codice Code	Attacchi Connection		PS [bar]	Kv (m ³ /h)	TS (°C)		CONF. PACK.	PREZZO PRICE [€]
	A [SAE]	B [NPT]			Min	Max		
43100-02-01-NP	3/8"	1/4"	45	1,35	-35	105	270	
43100-01-01-NP	1/4"	1/4"		0,45			270	
43100-02-02-NP	3/8"	3/8"		1,35			270	
43100-01-02-NP	1/4"	3/8"		0,45			270	

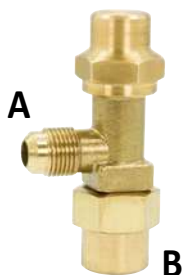


È POSSIBILE TRASFORMARE L'USCITA MASCHIO IN USCITA FEMMINA DEL RUBINETTO PER SERBATOIO
 SERIE 43100 TRAMITE I SEGUENTI ADATTATORI
 THE MALE OUTLET BECOMES FEMALE WITH THE BELOW ADAPTERS

Codice Code	F.F.1 [SAE]	F.F.2 [NPT]	Lotto minimo Minimum lot	PREZZO PRICE [€]
31011-01-01	1/4"	1/4"	250	
31011-02-01	3/8"	1/4"	250	
31011-01-02	1/4"	3/8"	250	
31011-02-02	3/8"	3/8"	250	

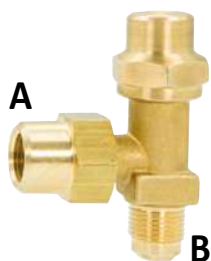
TS: -35°C ÷ +105°C

PS: 45 bar



RUBINETTI PER SERBATOI ATTACCO GIREVOLE SAE FEMMINA X MASCHIO SAE CON OR IN NEOPRENE
CERTIFICATO OLAB
ADJUSTABLE RECEIVER VALVES SAE FEMALE CONNECTION X MALE SAE CONNECION WITH HNBR OLAB
CERTIFIED

Codice Code	Attacchi Connection		PS [bar]	Kv [m ³ /h]	TS (°C)		CONF. PACK.	Lotto minimo Minimum lot	PREZZO PRICE (€)
	A [SAE]	B [NPT]			Min	Max			
43200-01-01-NP	1/4"	1/4"	45	0,45	-35	105	90	1000	
43200-02-02-NP	3/8"	3/8"	45	1,35			90	1000	



RUBINETTI PER SERBATOI ATTACCO MASCHIO SAE X GIREVOLE SAE FEMMINA CON OR IN NEOPRENE
CERTIFICATO OLAB
RECEIVER VALVES SAE MALE CONNECTION - ADJUSTABLE FEMALE SAE CONNECTION WITH HNBR OR OLAB
CERTIFIED

Codice Code	Attacchi Connection		PS [bar]	Kv [m ³ /h]	TS (°C)		CONF. PACK.	Lotto minimo Minimum lot	PREZZO PRICE (€)
	A [SAE]	B [NPT]			Min	Max			
43201-02-02-NP	3/8"	3/8"	45	1,35	-35	105	90	1000	

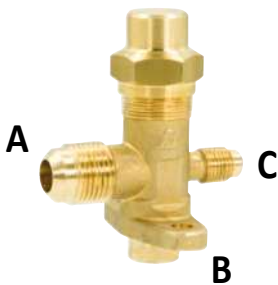
SCHEMA DI CODIFICA

Schema di codifica rubinetti serie 43001.

CODING SCHEME

How to read the code of stop valves 43001 series.

43001	-	01	-	02		
Famiglia Family		A Connessione Connection		Connessione (2) e (3) (2) and (3) Connection		
43001				B	01	C
Rubinetto per condizionatori split Stop valves for split conditioning systems		01	1/4"SAE	(2) SAE 1/4"	(3) ODF 1/4"	
				02		
				(2) SAE 3/8"	(3) ODF 3/8"	
				03		
				(2) SAE 1/2"	(3) ODF 1/2"	
				04		
				(2) SAE 5/8"	(3) ODF 5/8"	
				06		
				(2) SAE 7/8"	(3) ODF 7/8"	



RUBINETTI PER CONDIZIONATORI SPLIT ATTACCO DI CARICA M SAE X M SAE X TASCA ODF
STOP VALVES FOR SPLIT AIR CONDITIONERS ACCESS FITTING SAE MALE X SAE MALE X ODF POCKET

Codice Code	Attacchi - Connections				PS [bar]	Kv [m3/h]	TS (°C)		CONF. PACK.	Lotto minimo Minimum lot	PREZZO PRICE [€]
	SAE		ODF				Min	Max			
	A	B	C [In]	C [mm]							
43001-01-01	1/4"	1/4"	1/4"	-	45	1,7	-35	105	3	1000	su richiesta on request
43001-01-02	1/4"	3/8"	3/8"	-		3,4			3	1000	
43001-01-03	1/4"	1/2"	1/2"	-		4,6			1	1000	
43001-01-04	1/4"	5/8"	5/8"	16		4,6			1	1000	
43001-01-06	1/4"	7/8"	7/8"	-		10,8			1	1000	

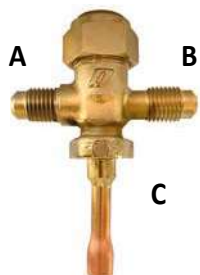
SCHEMA DI CODIFICA

Schema di codifica rubinetti serie 43002.

CODING SCHEME

How to read the code of stop valves 43002 series.

43002	-	F01	-	F01	-	TM06
Famiglia Family		Connessione laterale con sede per valvola di carica Lateral connection with seat for charge valve A		Connessione laterale lateral connection B		Connessione inferiore Inferior connection C
43002		F01	1/4" SAE	F01	1/4" SAE	TM06 ODF6
Rubinetto per condizionatori split Stop valves for split conditioning systems						



RUBINETTI PER CONDIZIONATORI SPLIT ATTACCO DI CARICA M SAE X M SAE X TUBO DI RAME ODF
STOP VALVES FOR SPLIT AIR CONDITIONERS ACCESS FITTING SAE MALE X SAE MALE X ODF COPPER TUBE

Codice Code	Attacchi - Connections				PS [bar]	Kv [m3/h]	TS (°C)		Lotto minimo Minimum lot	PREZZO PRICE [€]
	SAE		ODF				Min	Max		
	A	B	C [In]	C [mm]						
43002-F01-F01-TM06	1/4"	3/8"	-	06	45	1,7	-35	105	1000	